



# Fijación para correas

## ESPECIFICACIONES DEL PRODUCTO

### DESCRIPCIÓN DEL PRODUCTO

La fijación para correas de OMG está diseñada para fijar mecánicamente los sistemas de membrana simple de una sola capa a las correas de acero estructural de espesor calibre 12-18 Ga. (2.8-1.25 mm) en aplicaciones de acondicionamiento de techos metálicos con unión a solape.

La fijación para correas de OMG tiene un punto de taladro de 3/4 pulg. (20 mm), lo que permite al tornillo taladrar rápidamente a través de la correa antes de que las roscas se ajusten en el techo metálico con unión a solape. Esto reduce ampliamente el quemado y la rotura en la punta de taladro, y elimina las tensiones entre la correa y el metal de la cubierta fija.

La fijación para correas de OMG está disponible en longitudes de 3 3/4 pulg. a 8 pulg. (de 95 mm a 200 mm).

La fijación para correas de OMG cuenta con la aprobación de Factory Mutual y del condado de Miami-Dade.

### CARACTERÍSTICAS Y VENTAJAS

- La fijación para correas de OMG atraviesa el acero de hasta calibre 12 Ga. (2.8 mm) de espesor en tan solo segundos.
- El punto de taladrado de 3/4 pulg. (20 mm) permite a la fijación ser taladrada a través de la correa antes de que las roscas se ajusten en el techo metálico con unión a solape.
- La cabeza hexagonal de bajo perfil tiene una superficie lisa para evitar que se dañe la membrana.
- Aprobación de FM y del condado de Miami-Dade.

### RECUBRIMIENTO

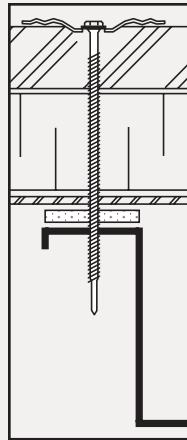
El recubrimiento anticorrosión CR-10 de OMG cumple con los requisitos para la corrosión de las normas de aprobación 4470 de FM y EAD030351-00-0402.

### APLICACIÓN

La fijación para correas de OMG debe penetrar a través de la correa un mínimo de 1 pulg. (25 mm). Esto garantiza un mínimo de penetración de rosca de 1/4 pulg. (6 mm) en la estructura.

Utilizando una atornilladora eléctrica con un máximo de 1800 RPM, introduzca el tornillo a través de la correa hasta que se observe una ligera depresión alrededor de la placa.

**Nota: Tenga cuidado de no ajustar demasiado el tornillo, ya que provocaría una desviación de la superficie de la placa de tensión de más de 1/16 pulgadas (1.6 mm). Antes de presentar una licitación de obra, comuníquese con OMG para realizar una visita del emplazamiento e inspeccionar la cubierta.**



### PLACAS Y ACCESORIOS

Utilice una placa de tensión apropiada de 2 pulg. (50 mm).

Para obtener mejores resultados de instalación, utilice una pistola destornilladora de bajas RPM y alto torque con un máximo de 1800 RPM.

### HOMOLOGACIONES



Los catálogos de Factory Mutual hacen referencia a este producto como **OMG Purlin**.



UTILIZAR CON TIPOS DE CUBIERTAS

**P**

### DATOS FÍSICOS\*

Los datos siguientes son similares para todas las fijaciones para correas de OMG.

CABEZA	ROSCA
3/4 pulg. (6 mm) Hex 0.435" (11.04 mm) de diámetro	0.210 pulg. (5.33 mm) de diámetro
VÁSTAGO	RECUBRIMIENTO
0.170 pulg. (4.31 mm) de diámetro	CR-10

### INFORMACIÓN DE PEDIDO

CAT. N.º	LONGITUD PULG. (MM)	ROSCA PULG. (MM)	CANTIDAD DE PAQUETE	PESO LBS (KG)
PUR334	3 3/4 (95)	Completa	500	13 (5.90)
PUR434	4 3/4 (120)	3 (76)	500	16 (7.26)
PUR534	5 3/4 (145)	3 (76)	500	20 (9.08)
PUR700	7 (175)	3 (76)	500	24 (10.89)
PUR800	8 (200)	3 (76)	500	27 (12.25)

Cada fijación para correas de OMG cuenta con una punta de taladrado de 3/4 pulg. (20 mm). Por lo tanto, la longitud de fijación efectiva es de 3/4 pulg. (20 mm) menos que la longitud real.

\*Todos los tamaños son nominales.

### CÓDIGO:

<b>S</b> Acero	<b>SC</b> Hormigón estructural
<b>W</b> Madera	<b>LC</b> Hormigón ligero
<b>G</b> Yeso	<b>LWIC</b> Hormigón aislante ligero
<b>P</b> Correas	<b>CWF</b> Fibra de madera cementosa (paneles madera/cemento)



# Fijación para correas

## ESPECIFICACIONES DEL PRODUCTO

### ESPECIFICACIÓN

Se deberá utilizar una fijación para correas de OMG con un diámetro de vástago nominal de 0.170 pulg. (4.31 mm) y un diámetro de rosca de 0.210 pulg. (5.33 mm). La fijación para correas de OMG se utilizará con una placa de presión redonda de OMG aprobada por Factory Mutual de 2 pulg. (50 mm) o una barra para tableros de listón. La fijación debe estar aprobada por Factory Mutual.

### APLICACIÓN

Utilizando una pistola destornilladora con un máximo de 1800 RPM, introduzca la fijación para correas de OMG en la correa hasta que se observe una ligera depresión alrededor de la placa. La fijación para correas de OMG debe penetrar a través de la correa un mínimo de 1 pulgada (25 mm).

**Nota: Tenga cuidado de no ajustar demasiado el tornillo, ya que provocaría una desviación de la placa de tensión de más de 1/16 pulgadas (1.6 mm). Antes de presentar una licitación de obra, comuníquese con OMG para realizar una visita del emplazamiento y probar la fijación.**

### DATOS FÍSICOS\*

Los datos siguientes son similares para todas las fijaciones para correas de OMG.

CABEZA	ROSCA
¼ pulg. (6 mm) Hex 0.435 pulg. (11.04 mm) de diámetro	0.210 pulg. (5.33 mm) de diámetro
VÁSTAGO	RECUBRIMIENTO
0.170 pulg. (4.31 mm) de diámetro	CR-10
	EMBALAJE
	500/caja

\*Todos los tamaños son nominales.

### PROCEDIMIENTO DE SELECCIÓN DE LA LONGITUD DE LA FIJACIÓN PARA CORREAS

LONGITUD DE LA FIJACIÓN PARA CORREAS	ESPESOR COMBINADO DE LA MEMBRANA Y/O DEL SUSTRATO EXISTENTE	
	LONGITUD UTILIZABLE	ESPESOR TOTAL MÁX.
3¾" (95 mm)	3" (75 mm)	2¾" (70 mm)
4¾" (120 mm)	4" (100 mm)	3¾" (95 mm)
5¾" (145 mm)	5" (125 mm)	4¾" (121 mm)
7" (175 mm)	6¾" (160 mm)	6" (152 mm)
8" (200 mm)	7¾" (185 mm)	7" (178 mm)



## ROOFING PRODUCTS

153 BOWLES ROAD, AGAWAM, MA 01001 USA  
800-633-3800 413-789-0252 OMGROOFING.COM

Copyright © 2021 OMG, Inc. Todos los derechos reservados.

Superior productivity.  
Superior performance.

