

PRODUKTDATEN UND SPEZIFIKATIONEN

PRODUKTBESCHREIBUNG

Entwickelt für bestehende, durch Wände oder Attika geführte Abflussrohre, bieten die Aluminium- und Stahl-Abflusskomponenten Haltbarkeit und Kompatibilität mit einlagigen, BUR- und modifiziertem Bitumen-Bedachungssystemen. Eine Klemm-Baugruppe aus Metall erzeugt einen Kompressionsabschluss sowohl für vertikale als auch horizontale Wandanschlüsse. Der Scupper RetroDrain verfügt über die bewährte mechanische U-Flow-Dichtung zur Befestigung an Ablaufrohren aus PVC oder Gusseisen. In Größen von 75 mm, 100 mm, 125 mm und 150 mm (3", 4", 5" und 6") verfügbar. Maßgefertigte Konfigurationen sind ebenfalls verfügbar.

EIGENSCHAFTEN UND VORTEILE

- Vorgestanzter Anlaufflansch bietet stabile Befestigung an Wand oder Dachuntergrund.
- Verfügt über die originale mechanische U-Flow-Dichtung, welche den ANSI/SPRI-Standard für Rückstaudruck übersteigt.
- Klemmring-Bauteil aus 3,2 mm (0,125") dickem Metall sorgt für Kompressionsabschluss an vertikalen sowie horizontalen Wandanschlüssen. Edelstahl-Bolzen und -Sicherungsmuttern befestigen das Klemmring-Bauteil am Ablaufflansch.
- 1,5 mm (0,060") starkes Ablaufsieb lässt sich leicht mit vier Edelstahl-Flügelmuttern am Ablaufkörper

befestigen und bietet Schutz gegen Dachschutt und -schmutz.

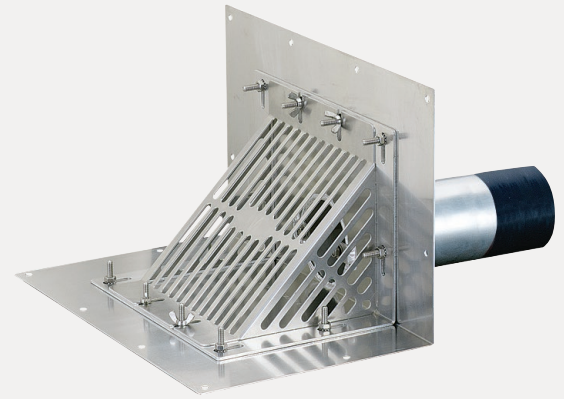
- Schnell und einfach zu installieren, was dem Monteur Zeit und Geld spart.

ANWENDUNG

OlyFlow® RetroDrains wurden als Alternative zu existierenden Wasserabläufen bei Dachneudeckungen entwickelt. OlyFlow RetroDrains werden auf der Dachoberfläche montiert und sind so entwickelt, dass sie ohne Entfernen der bestehenden Rohre und Leitungen installiert werden können und dabei eine wasserfeste Verbindung zwischen dem Bedachungssystem und dem bestehenden Rohrleitungssystem bieten.

ZERTIFIZIERUNGEN UND STANDARDS

ANSI/SPRI RD-1 ist ein nationaler Leistungsstandard für nachgerüstete Dachabläufe. Während die meisten nachrüstbaren Dachabläufe nicht auf diesen Standard getestet werden, übertreffen OlyFlow-Einsetz-Abläufe – einschließlich des Scupper RetroDrain – diesen Standard, der verlangt, dass die Dichtung dem Druck einer 3 m (10 Fuß) hohen Wassersäule 24 Stunden lang ohne Undichtigkeiten standhält.



PHYSIKALISCHE DATEN

Folgende Angaben gelten für alle Scupper RetroDrain-Abflüsse von OMG.

ABLAUFKÖRPER	DICHTUNG
2 mm (0,080") dickes Aluminium	Mechanische U-Flow-Dichtung benötigt zur Montage einen U-Flow-Schraubenzieher.
FLANSCH	SIEBKUPPEL
400 mm x 255 mm x 255 mm (16" x 10" x 10")	1,5 mm (0,060") dickes Aluminium
SCHAFT	KLEMMRING
254 mm (10") Länge	3,2 mm (0,125") dickes Aluminium

BESTELLINFORMATIONEN

BEST.-NR.	GRÖSSE MM (ZOLL)	SIEBTYP	PCKG. STCKZ.	VOLUMEN- GEWICHT KG (LBS)
SCUPRD3-UF	75 (3)	Aluminium	1	14,5 (32)
SCUPRD4-UF	100 (4)	Aluminium	1	14,5 (32)
SCUPRD5-UF	125 (5)	Aluminium	1	14,5 (32)
SCUPRD6-UF	150 (6)	Aluminium	1	14,5 (32)