

产品数据规格。

产品描述

侧排水口为现有的侧墙排水管而设计，采用铝和不锈钢制成，稳固耐久，可用于单层屋面防水卷材、BUR和改性沥青防水材料。排水口配有不锈钢固定片，在拧紧螺栓同时将卷材密封固定在固定片和法兰盘之间。

侧排水落水口采用具有专利的RAC三元乙丙防水密封塞，可安装到PVC或者铸铁的落水管中，拧紧螺栓使三元乙丙密封塞膨胀，从而达到防反水的作用，落水口配有一个可拆卸的过滤罩。

常规尺寸（外径）有75毫米，100毫米，125毫米，150毫米。也可根据要求进行定制。

特性及优势

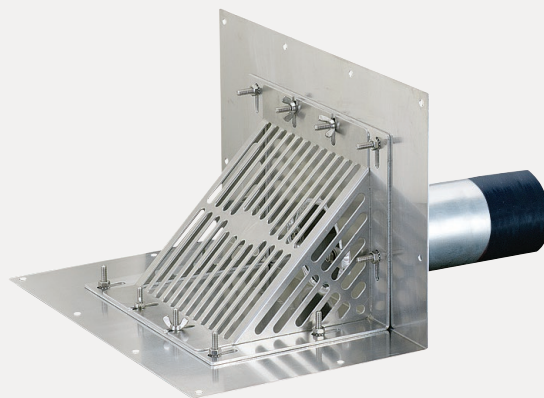
- 法兰盘上已预先打孔可将落水口稳定的固定在立墙和屋面基层上。
- RAC防反水密封塞
- 3.17 mm厚不锈钢固定片装置能牢固的固定防水卷材。不锈钢螺栓和锁紧螺母将卷材固定到不锈钢固定片和法兰盘上。
- 1.5毫米厚的过滤罩易于安装，直接拧紧螺帽，方便快捷。可以有效防止垃圾、杂物堵塞落水口。
- 安装简单方便，节省承包商的时间和成本。

应用

OlyFlow® RetroDrains设计用于在新建屋面或者屋面翻修应用中替换现有的排水。OlyFlow RetroDrains从屋面开始安装，设计用于直接安装，而无需拆下现有的排水口，同时提供与屋面系统和现有管道之间的不漏水连接。

批准与标准

ANSI/SPRI RD-1是一个对于翻修屋面排水的美国国家标准。虽然大部分翻新落水口并没有按照此标准进行测试，OMG公司的OlyFlow落水口系统产品包括采用U-Flow密封技术的重载TPO涂层落水口均超过了此国标。标准中要求密封塞需要承受3米高的水柱24小时，而不发生漏水。



物理数据 *

下面的数据是OMG排水口RetroDrain的常数。

主体	密封塞
2.03 mm厚铝制	RAC防反水密封 压缩性密封 11 mm
法兰盘 过滤罩	
406 x 254 x 254 mm	1.52 mm厚铝制
排水管 紧固圈	
长254 mm	3.17 mm厚金属

订购信息

产品编号	尺寸 MM	过滤罩	包装	体积重量 KG
SCUPRD3-UF	75	铝	每个	14.53
SCUPRD4-UF	100	铝	每个	14.53
SCUPRD5-UF	125	铝	每个	14.53
SCUPRD6-UF	150	铝	每个	14.53

*所有尺寸都是标称尺寸。